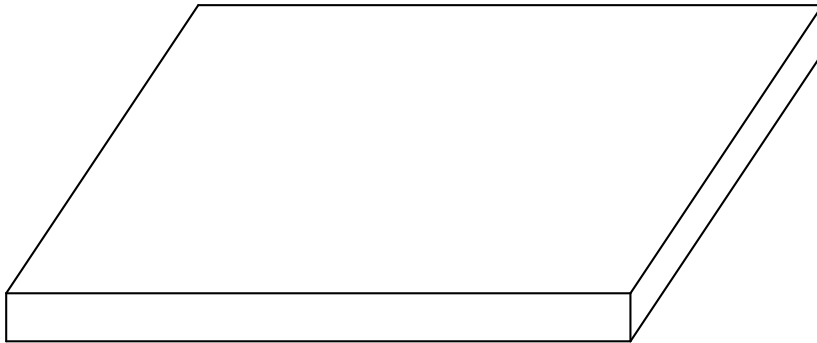


## Universali surinkimo instrukcija

Sodo namelius tinkamiausia statyti sausu oru. Jei statybos metu pradėtų lyti, namelio dalis reikia kuo skubiau apdengti.

Po namelio pastatymo jį būtina padengti nuo drėgmės ir kitų atmosferos poveikių apsaugančia priemone.

Prieš pradėdami statyti namelį, būtina pasirūpinti storesniu, horizontaliai suniveliuotu pamatu, kurį galite pakloti pvz. iš betoninių plokščių ar sijų. Ant šio pamato pradžioje guldykite pamatinius namelio tašelius **Poz.2** pagal pridedamą brėžinį.

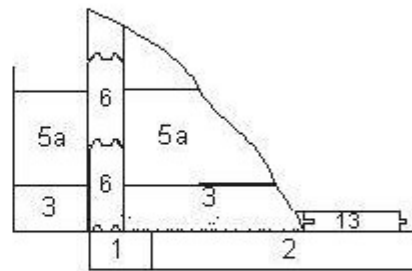
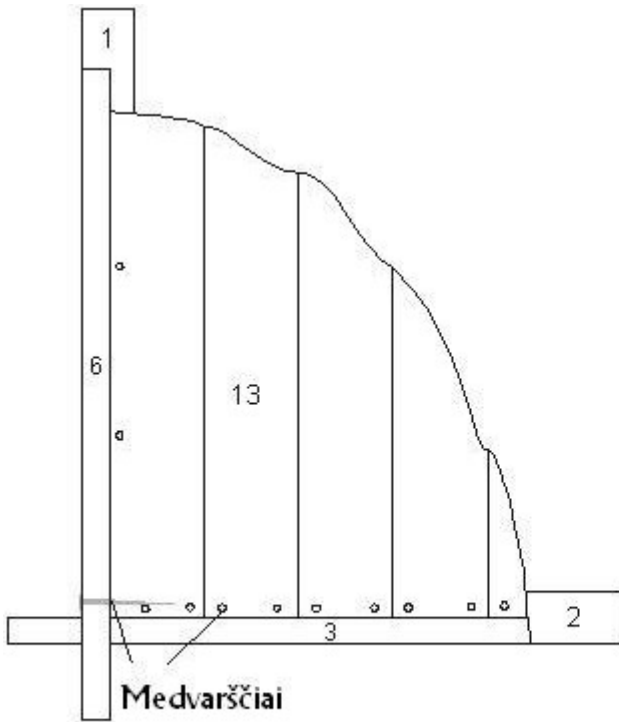


Labai svarbu!

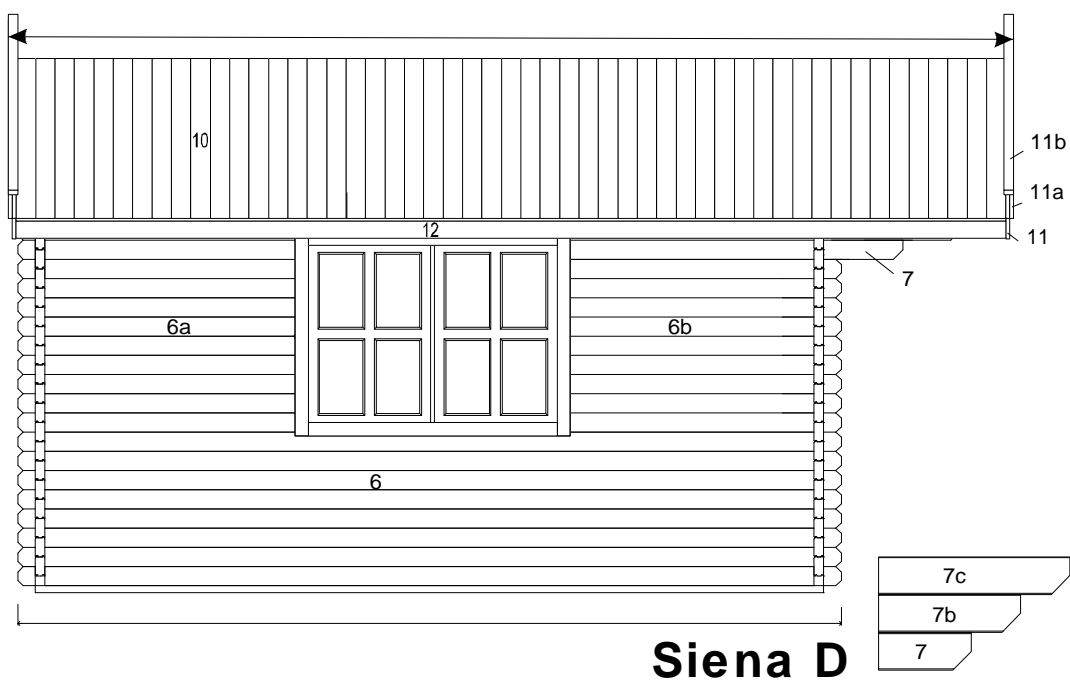
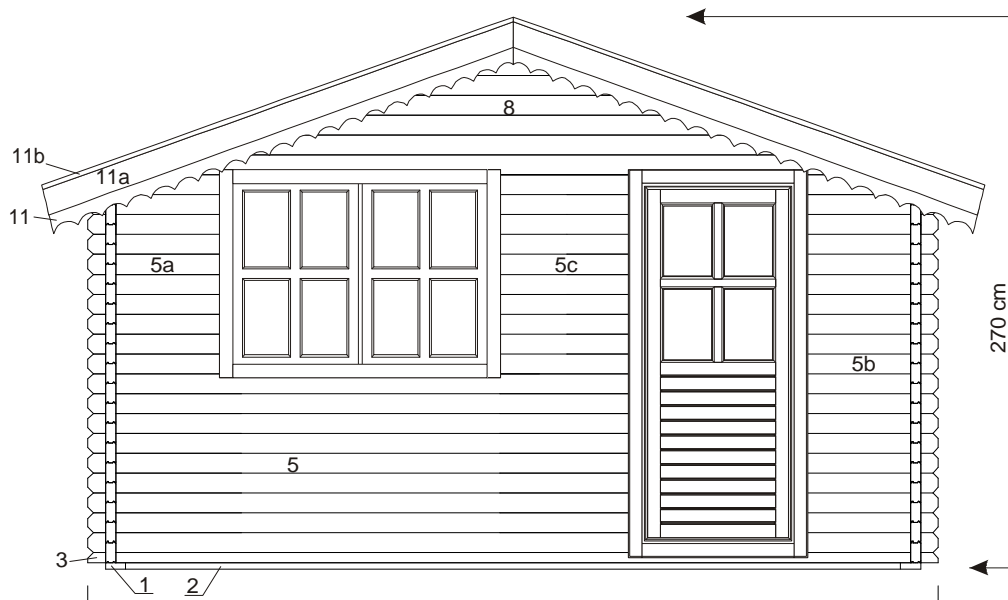
Pamato pagrindas turi būti horizontaliai suniveliuotas, o visi keturi kampai turi būti statūs. Būtinai naudokite gulsčiuką ir pamatuokite diagonales nuo kampo iki kampo!

Prieš pradėdami statyti namelį, apsispręskite, ar duris bus dešinėje ar kairėje. Taip pat nuspręskite dėl šoninio lango. Sienų lentos pagamintos taip, kad jas galima panaudoti ir kairėje ir dešinėje namelio pusėje (ne visuose modeliuose)

Dabar galite pradėti statyti namelį. Susipažinkite su surinkimo instrukcija, su brėžiniais ir namelio detalių sąrašu.



1, 2, 2a - Pamatas  
 13 - Grindys  
 3, 5a, 6 - Sienojai

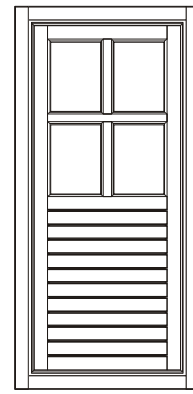
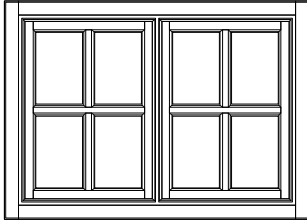


Pradėkite **Poz.3** priekyje ir gale ir **Poz.6** šonuose.

Dar kartą patikrinkite, ar namelis stovi horizontaliai ir ar visi jo kampai statūs.

Toliau statykite namelį sunerdami sienų lentas vieną į kitą.

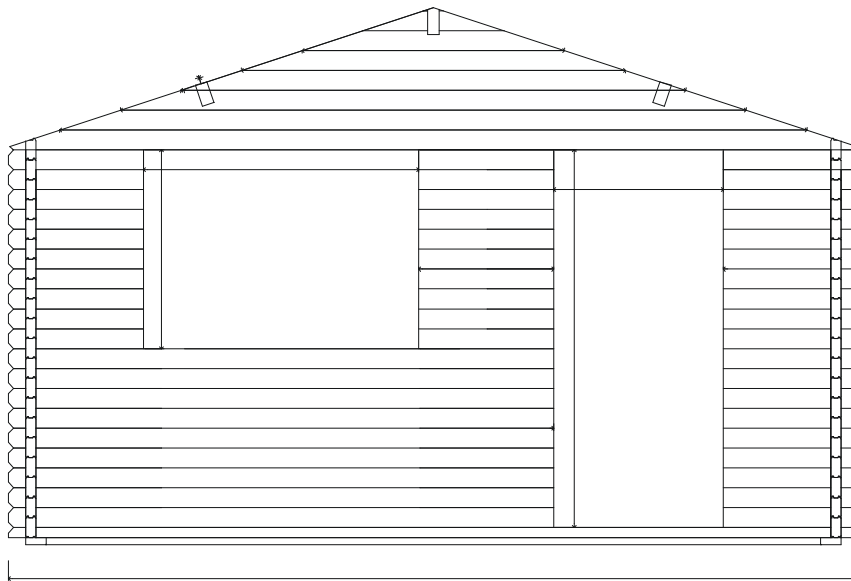
Pasiekę skliautų aukštį galite sumontuoti duris ir langus.



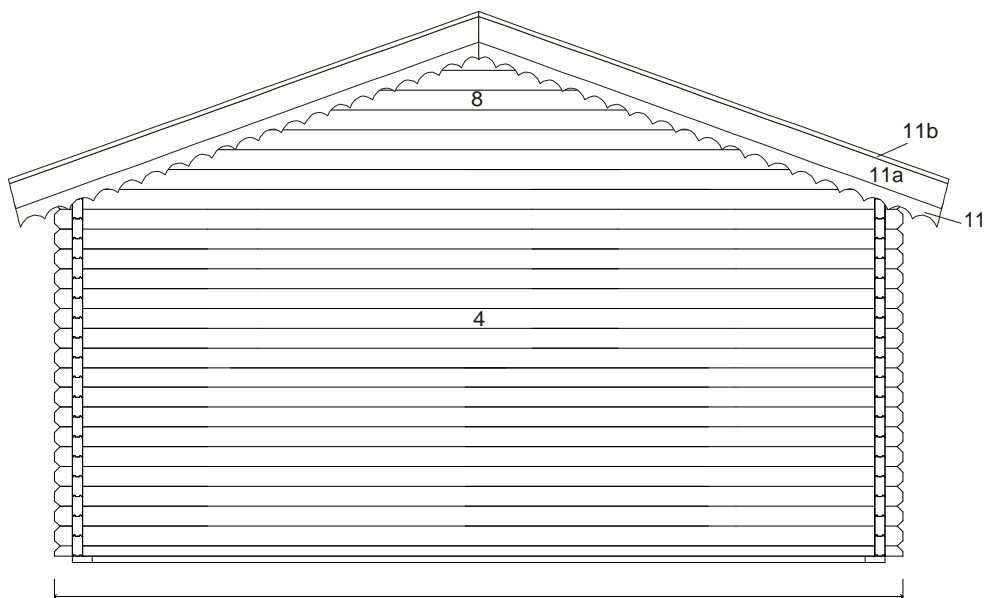
Įstatykite duris / langą į tam skirtą angą. Po to prisukite apvadus **Poz.15a** ir **16a** prie lango / durų rėmo.

Jokiu būdu nesukite medvaržčių į sienų lentas, jos dar turės „vaikščioti“ (susėsti) vertikaliai.

Virš durų / lango pradžioje liks didokas plyšis. Tai yra būtina, nes vėliau, bėgant laikui namelis „susės“ ir tie plyšiai sumažės.



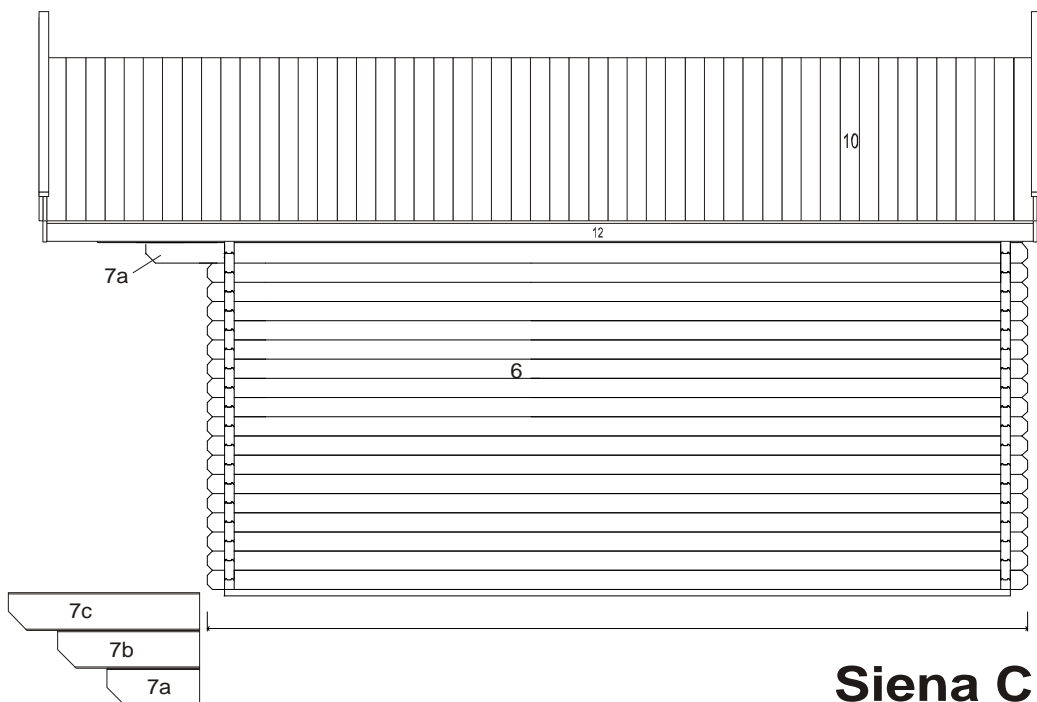
Dabar galite uždėti paruoštus skliautus **Poz.8**.



## Siena B

Toliau įstatote gegnes į skliautuose tam skirtus išfrezavimus. Po to prisukate stogo lentas. Pradėkite nuo namelio priekio ir eikite į galą.

Kai stogo lentos sukaltos, nedelsdami uždenkite speciale stogo danga.



## Siena C

Galiausiai prisukite vėjalentes ir šonines stogo juostas **Poz.11, 11a, 11b ir 12.**

Dabar montuokite grindis. Grindų lentas prisukite prie pamatinių tašelių, pabaigai prisukite grindjuostas, **Poz.14**. Po pilno namelio pastatymo jį visą būtina padengti apsaugine impregnuojančia priemone.

*Ypatumai: Mediena yra natūralus produktas. Savo paviršiaus rašto įvairumu ir skirtingais atspalviais ji suteikia gaminiui ypatingo patrauklumo. Įskilimai ir saku žymės masyvios medienos produktui yra neišvengiamos ir jokia forma neįtakoja gaminio kokybės.*

### Nusiskundimai

Jei turite nusikundimų dėl produkto kokybės prašome informuoti mus. Pasitengsime kuo greičiau išspręsti kilusias problemas.

Su pagarba,

UAB "AV Projektai"  
Mob. tel. +370 6 720 54 18  
Tel/Fax. +370 5 203 04 24  
[info@avp.lt](mailto:info@avp.lt)  
<http://www.avp.lt>

